

IGIENE



Estetica:
costruzione mono-blocco. L'insieme della vasca, fascia, alzata posteriore sono realizzate in un unico pezzo.



Messa in opera facilitata grazie alla staffa di fissaggio murale posta dietro all'alzata.



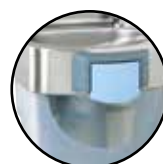
Igiene :
vasca largamente dimensionata (350 x 275 mm, prof. 80 mm).



Design e innovazione:
rubinetto con fotocellula ad infrarossi di fabbricazione francese. Consumo d'acqua ridotto ritraendo le mani l'erogazione d'acqua si ferma immediatamente.



Kit completo: consegnati completi di spazzola unghie, getta-carta, rubinetto elettronico, flessibili di raccordo, sifone e staffa di fissaggio murale.



Disponibili con comando femorale



Getta-carta sagomato: permette di installare agevolmente il lavamani senza condizionamenti per le tubazioni.



A scelta :
distributore sapone manuale o a pompa.



Rilevate il codice per la documentazione!



Ergonomia:
impugnature di trasporto agevoli, pedale ampio e accessibile.



Robustezza :
supporto sacchi rigido, fascia inox spessore 4 mm, fissaggio del sacco con cinghia.



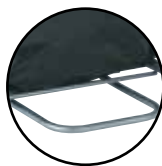
Chiusura semplice.



Comfort acustico :
coperchio in polietilene stampato, rigido e silenzioso.



Facilità d'uso:
ruote Ø 150 mm permettono lo spostamento agevole.



Affidabili:
sistema di apertura del coperchi con doppia barretta inox, robusti e affidabili.



Rilevate il codice per la documentazione!







LAVA-MANI TS 2000N

Costruzione monoblocco in acciaio inossidabile alimentare. Lava-mani fornito con spazzola per unghie e getta-carta agganciabile posto sotto alla vasca. Vasca 350 x 275 mm, profondità 80 mm. Pre-miscelatore acqua calda/acqua fredda con valvola anti-ritorno e regolazione della temperatura. Lava-mani consegnati con 2 flessibili di raccordo, sifone, staffa di fissaggio a muro. Certificazione "NF" Igiene Alimentare.



806 301

TS 2000N con comando elettronico

Rubinetteria miscelatrice, comando elettronico con fotocellula ad infrarossi, fabbricazione francese. Apertura e chiusura dell'acqua attivati ponendo o ritirando le mani davanti alla fotocellula, senza temporizzazione. Il rubinetto è dotato di aeratore per avere un getto più dolce e ridurre ulteriormente i consumi.

TS 2000N a batterie

Lava-mani forniti con batterie tipo CR-P2, 6 volt, durata: 350 000 impulsi. 3 anni.

Descrizione	Dim. L x l x h fuori-tutto (mm)	Codice
TS 2000N comando elettronico	400 x 400 x 755	<u>806 301</u>
TS 2000N comando elettronico + distributore sapone manuale (500 ml)	400 x 400 x 755	<u>806 302</u>
TS 2000N comando elettronico + pompa sapone (500 ml)	400 x 400 x 755	<u>806 304</u>

Batteria 6 volt (SAV) - cod. 262 620



Consumi d'acqua ridotti : solo 3 litri al minuto.

TS 2000N per allacciamento alla rete

Lava-mani forniti con trasformatore per allacciamento a rete elettrica (230 V mono).

Descrizione	Dim. L x l x h fuori-tutto (mm)	Codice
TS 2000N comando elettronico + trasformatore	400 x 400 x 755	806 291
TS 2000N comando elettronico distributore di sapone manuale (500 ml) + trasformatore	400 x 400 x 755	806 292
TS 2000N comando elettronico con pompa di sapone (500 ml) + trasformatore	400 x 400 x 755	806 294



806 302



806 304



806 321

TS 2000N comando femorale

Pulsante a pressione con sportello di comando largamente dimensionato posto davanti alla vasca.



Descrizione	Dim. L x l x h fuori-tutto (mm)	Codice
TS 2000N con comando femorale	400 x 440 x 755	<u>806 321</u>
TS 2000N con comando femorale + distributore sapone manuale (500 ml)	400 x 440 x 755	<u>806 322</u>
TS 2000N con comando femorale + pompa sapone (350 ml)	400 x 440 x 755	<u>806 324</u>



806 322



806 324



LAVA-MANI
STERILIZZATORI



LAVA-MANI G.A.

Costruzione in acciaio inossidabile. Vasca Ø 275 mm, profondità 115 mm. Comando femorale. Pre-miscelatore acqua calda/fredda con valvola anti-ritorno e regolazione della temperatura. Consegnati con sifone e flessibile per il collegamento del pre-miscelatore al collo di cigno. Distributore di sapone 500 ml.



806 331



806 333

Descrizione	Dim. L x l x h fuori-tutto (mm)	Codice
Lava-mani GA senza alzata	330 x 330 x 170	<u>806 331</u>
Lava-mani GA con alzata	350 x 330 x 500	<u>806 332</u>
Lava-mani GA con alzata + distributore sapone	350 x 330 x 500	<u>806 333</u>

LAVA-MANI G.C.

Costruzione in acciaio inossidabile. Vasca 345 x 245 mm, profondità 120 mm. Comando femorale. Pre-miscelatore acqua calda/fredda con valvola anti-ritorno e regolazione della temperatura. Consegnati con sifone e flessibile per il collegamento del pre-miscelatore al collo di cigno. Distributore di sapone 500 ml.



806 385



806 397



806 383



806 381

Lava-mani GC con comando femorale

pulsante a pressione posto dietro lo sportello anteriore

Descrizione	Dim. L x l x h fuori-tutto (mm)	Codice
Lava-mani GC	415 x 310 x 185	<u>806 381</u>
Lava-mani GC con alzata altezza 540 mm	440 x 335 x 540	<u>806 382</u>
Lava-mani GC con alzata altezza 540 mm + distributore sapone	440 x 335 x 540	<u>806 383</u>
Lava-mani GC con alzata altezza 540 mm + distributore sapone + gettacarta inox	440 x 335 x 985	<u>806 397</u>
Lava-mani GC con alzata altezza 790 mm	440 x 335 x 790	<u>806 384</u>
Lava-mani GC con alzata altezza 790 mm + distributore sapone e asciugamani	440 x 335 x 790	<u>806 385</u>

Lava-mani GC con comando elettronico

Rubinetto miscelatore, fabbricazione francese, attivazione con fotocellula ad infrarossi.



806 352

Descrizione	Dim. L x l x h fuori-tutto (mm)	Codice
Lava-mani GC con alzata altezza 540 mm	440 x 335 x 540	<u>806 352</u>



LAVA-MANI AUTONOMI



806 517

Costruzione un acciaio inossidabile. 2 ruote fisse, impugnature di trasporto ergonomiche. Vasca 345 x 245 mm, profondità 115 mm. Comando a pedale. 2 taniche da 13 litri (una per l'acqua pulita l'altra per l'acqua sporca). Consegnati con distributore di sapone manuale 500 ml, distributore di asciugamani (un rotolo in ovatta di cellulosa Ø 120 mm, lunghezza 208 mm, fornito), getta-carta agganciabile.

Lava-mani autonomo, cod. 806 517 : funziona con una pompa elettrica alimentata da due batterie da 6 V fornite.

Lava-mani autonomo, riscaldante, cod. 806 519 : integrato con uno scalda-acqua elettrico che eroga acqua calda istantaneamente. Permette di regolare la temperatura dell'acqua (fino a 45° C). Consegnato con cavo di alimentazione e presa elettrica, allacciamento 230 V 16 Ampere. Potenza 3,7 kW. Protezione dello scalda-acqua in caso di assenza di acqua nella tanica.



806 519

Descrizione	Dim. L x l x h fuori-tutto (mm)	Codice
Lava-mani autonomo	415 x 345 x 1200	<u>806 517</u>
Lava-mani autonomo riscaldante	415 x 345 x 1200	<u>806 519</u>

LAVA-MANI CON VUOTA-SECCHIO



Costruzione in acciaio inossidabile, con rivestimento su 3 lati. 4 piedi in tube 40 x 40 mm con piedini. Pre-miscelatore acqua

calda/fredda con valvola anti-ritorno e regolazione della temperatura. Rubinetto miscelatore a comando manuale 1/2".

Consegnato con sifone in PVC, troppo pieno e collo di cigno.

Vuota-secchi con ribordo perimetrale per evitare il debordamento dell'acqua. Griglia supporto secchi in acciaio inossidabile, amovibile. Scarico : 1,5". Dimensioni utili: vasca superiore L 430 x P 280 x H 130 mm - vasca inferiore L 400 x P 400 x H 200 mm.



806 536

Descrizione	Dim. L x l x h fuori-tutto (mm)	Codice
Lava-mani svuota-secchio	500 x 600 x 890	<u>806 536</u>
Lava-mani svuota-secchio	500 x 700 x 890	<u>806 537</u>



ACCESSORI PER LAVA-MANI



806 395



806 396



230 552

Descrizione	Dim. L x l x h fuori-tutto (mm)	Codice
Getta-carta murale inox	250 x 140 x 250	<u>806 395</u>
Getta-carta murale PVC	250 x 200 x 400	<u>806 396</u>
Distributore di asciugamani, 250 salviette (1)	280 x 130 x 370	<u>230 552</u>
Confezione da 3000 salviette, 30 pacchetti da 100	300 x 290 x 145	<u>230 398</u>
Distributore di asciugamani per rotoli Ø 120 mm	140 x 155 x 290	<u>230 553</u>
Confez. 12 bobine ovatta di cellulosa Ø 120 mm	h = 210	<u>806 362</u>
Distributore di asciugamani per rotoli Ø 170 mm	210 x 220 x 320	<u>230 554</u>
Confezione 6 bobine ovatta di cellulosa Ø 170 mm	h = 195	<u>806 364</u>
Spazzola unghie su supporto		<u>806 314</u>
Distributore di sapone manuale 500 ml	95 x 95 x 165	<u>230 469</u>
Supplemento per tappo + sifone in ottone		<u>230 234</u>
Kit per comando a ginocchio: comando con stecca + collo di cigno, con tubo di raccordo flessibile. Trasforma un lavello esistente in un lava-mani regolamentare		<u>806 350</u>

(1) fissaggio sull'alzata del lava-mani GC altezza 790 mm o murale



230 553



230 554



230 469



806 314



806 350





ARMADI STERILIZZATORI



Costruzione in acciaio inossidabile, angoli arrotondati, porta in plexiglas trasparente, cerniere inox, chiusura magnetica. Tetto e fondo inclinati, sponda di contenimento inferiore. Pulsante di accensione posto nella parte inferiore dell'apparecchio Timer regolabile da 0 a 2 ore. Dispositivo di spegnimento lampade all'apertura della porta. Indice di protezione IP 24. Allacciamento 230 V.



806 421



806 422



806 423



806 424



Serratura con chiave

Descrizione	Dim. L x l x h fuori-tutto (mm)	Chiusura semplice Codice	Chiusura con serratura Codice.
Armadio 1 porta, 25 coltelli con griglia in lamiera	575 x 170 x 600	<u>806 421</u>	<u>816 421</u>
Armadio 1 porta, 15 coltelli con barra magnetica	575 x 170 x 600	<u>806 422</u>	<u>816 422</u>
Armadio 1 porta, 25 coltelli con griglia in filo inox	575 x 170 x 600	<u>806 423</u>	<u>816 423</u>
Armadio 2 porte, 50 coltelli con griglia in filo inox	1030 x 170 x 600	<u>806 424</u>	<u>816 424</u>

Ricambi

Descrizione	Codice
Tubo 15 W, 440 mm per armadi 1 porta (anteced. 2018)	<u>262 170</u>
Tubo 30 W, 900 mm per armadi 2 porte (anteced. 2018)	<u>262 172</u>
Tubo 15 W E27 per armadi (dal 2018)*	<u>1364 906</u>

* Gli armadi a 1 porta prevedono 1 lampada, gli armadi 2 porte prevedono 2 lampade.





STERMINATORI INSETTI ELETTRICI

Per l'eliminazione degli insetti volanti in cucina o nel commercio alimentare. Costruzione in acciaio inossidabile. Griglia interna ad alta tensione e griglia esterna di protezione in filo inox. Contenitore di recupero inox. Lampade U.V. attiniche allunga durata (1 anno). Cavo di alimentazione 1,20 m. Tensione 230 Volt, 50 - 60 Hz.



806 952

Sterminatori elettrici murali

Sterminatori elettrici murali	Superficie protetta	Dim. L x l x h fuori-tutto (mm)	Codice
40 W (1 tubo de 40 W)	50 m ²	615 x 95 x 240	<u>806 952</u>



806 945

Sterminatori elettrici sospesi

Sterminatori elettrici sospesi	Superficie protetta	Dim. L x l x h fuori-tutto (mm)	Codice
15 W (1 tubo da 15 W)	40 m ²	460 x 95 x 235	<u>806 941</u>
30 W (2 tubi da 15 W)	80 m ²	460 x 110 x 285	<u>806 943</u>
40 W (2 tubi da 20 W)	90 m ²	615 x 110 x 330	<u>806 945</u>
80 W (2 tubi da 40 W)	180 m ²	615 x 110 x 330	<u>806 947</u>

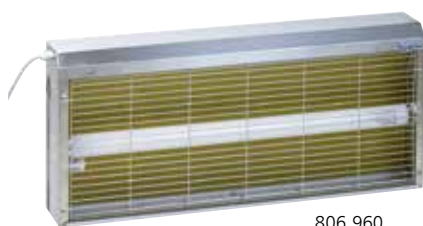




STERMINATORI INSETTI A COLLA



Per l'eliminazione degli insetti volanti in cucina o nel commercio alimentare. Costruzione in acciaio inossidabile. Griglia esterna di protezione in filo inox. Strisce collanti (1 per i modelli murali, 2 per i modelli sospesi) disposte nella parte centrale dell'apparecchio, in prossimità delle lampade U.V. attiniche a lunga durata (1 anno). **Eliminano gli insetti senza rischi di dispersione di parti organiche nei locali.** Adatti per tutti gli insetti volanti, anche i più piccoli. Cavo di alimentazione 1,20 m. Tensione 230 Volt, 50 - 60 Hz.



806 960

Sterminatori a colla	Superficie protetta	Dim. L x l x h fuori-tutto (mm)	Codice
Murale 40 W (1 lampada da 40 W)	50 m ²	615 x 142 x 285	<u>806 960</u>
Sospeso 80 W (2 lampade da 40 W)	180 m ²	615 x 97 x 285	<u>806 967</u>



229 802

Accessori per sterminatori (ricambi)



807 080

Descrizione	Dimensioni fuori-tutto (mm)	Codice
Lampada U.V. attinica 15 W lunga durata	L = 440	<u>229 800</u>
Lampada U.V. attinica 20 W lunga durata	L = 590	<u>229 801</u>
Lampada U.V. attinica 40 W lunga durata	L = 590	<u>229 802</u>
Confezione da 12 lampade U.V. attiniche 15 W lunga durata		<u>806 976</u>
Confezione da 12 lampade U.V. attiniche 20 W lunga durata		<u>806 977</u>
Confezione da 12 lampade U.V. attiniche 40 W lunga durata		<u>806 978</u>
Confezione da 6 strisce collanti per sterminatori 40 W e 80 W		<u>807 080</u>





VASCHE DI DISINFEZIONE

Vasca di disinfezione in acciaio inox. Fissaggio murale. Riscaldamento dell'acqua con resistenza stagna da 1500 W, con termostato. Contenuto della vasca rinnovato da 1 a 2 volte per ora. Allacciamento 230 V.



806 470



262 141



Descrizione	Dim. L x l x h fuori-tutto (mm)	Codice
Vasca di disinfezione riscaldante	340 x 100 x 715	806 470
Termometro ad immersione (ricambio)		262 141

POSTO DI DISINFEZIONE

Posto idraulico per la pulizia e la disinfezione in bassa pressione delle superfici e dei pavimenti. Tubi di qualità alimentare lunghezza 15 m. Pistola antichoc. Supporto inox per bidone da 10 Kg. Regolazione della concentrazione di prodotto calibrata. Disconnettore NF per proteggere la rete idrica. Fissaggio a muro.



806 462



Descrizione	Dim. L x l x h fuori-tutto (mm)	Codice
Posto di sanificazione	262 x 110 x 390	806 462





COLONNE TECNICHE

Realizzazione su-misura secondo lo schema da fornire. Le colonne tecniche sono destinate a rivestire le tubazioni e cablinghi elettrici dal soffitto. La posa avviene successivamente alla realizzazione delle canalizzazioni.

Interamente realizzate in acciaio inox, sono composte da una struttura fissata a muro e un rivestimento amovibile, disposte a 1,80 m dal suolo per l'accesso ai vani tecnici. La struttura murale è realizzata in 2 parti, l'altezza della parte superiore varia a seconda della distanza al soffitto.

Possono essere equipaggiate nella loro parte inferiore con lava-mani, posti di disinfezione, rubinetti e prese elettriche.

Descrizione	Codice
Colonna con lava-mani TS2000	605 300
Colonna con posto di sanificazione	605 301
Colonna con lava-mani TS2000 e posto di sanificazione	605 302
Colonna con rubinetteria miscelatrice	605 303
Colonna con doccetta miscelatrice + collo di cigno	605 304



605 300

605 301

